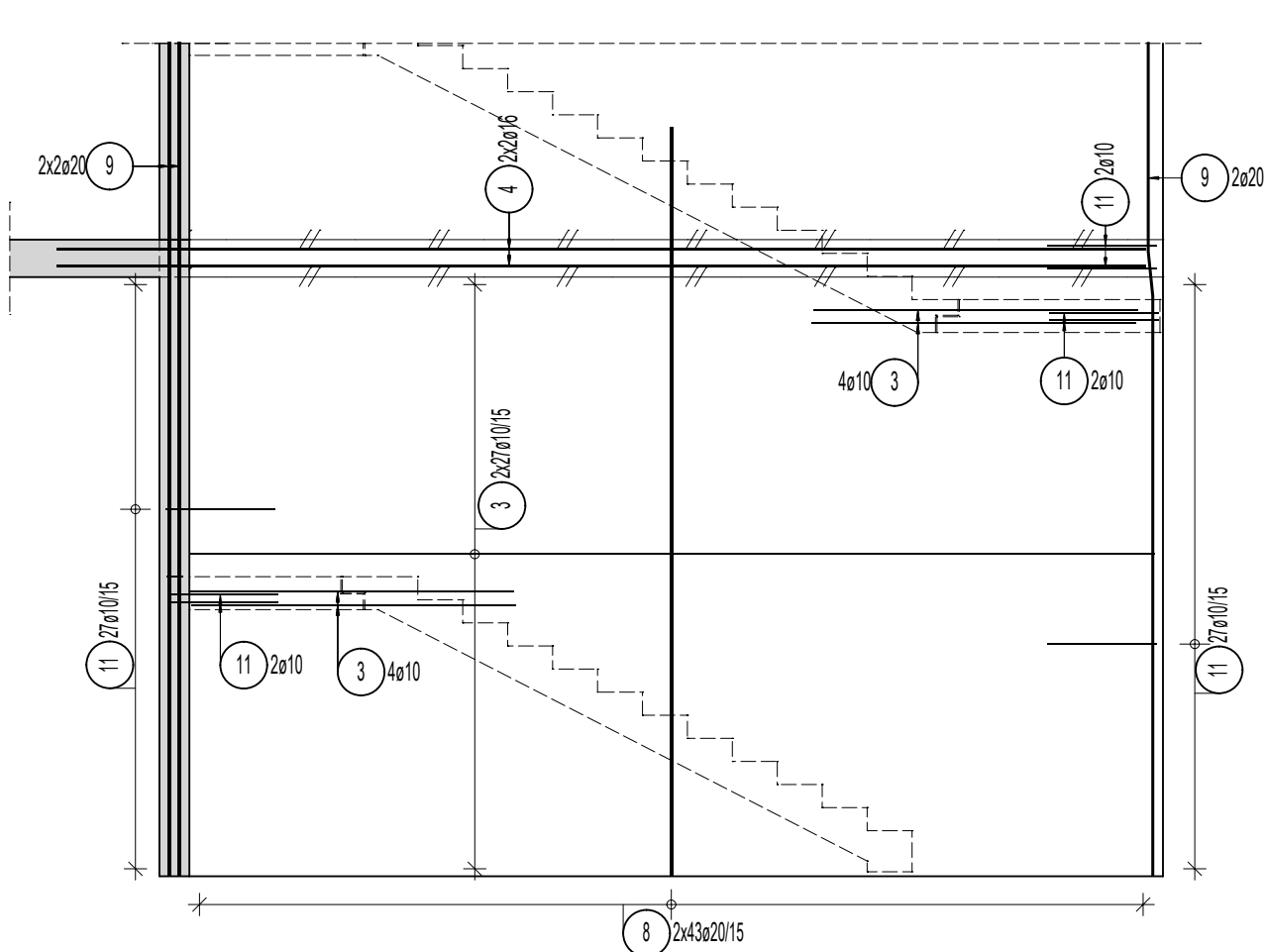
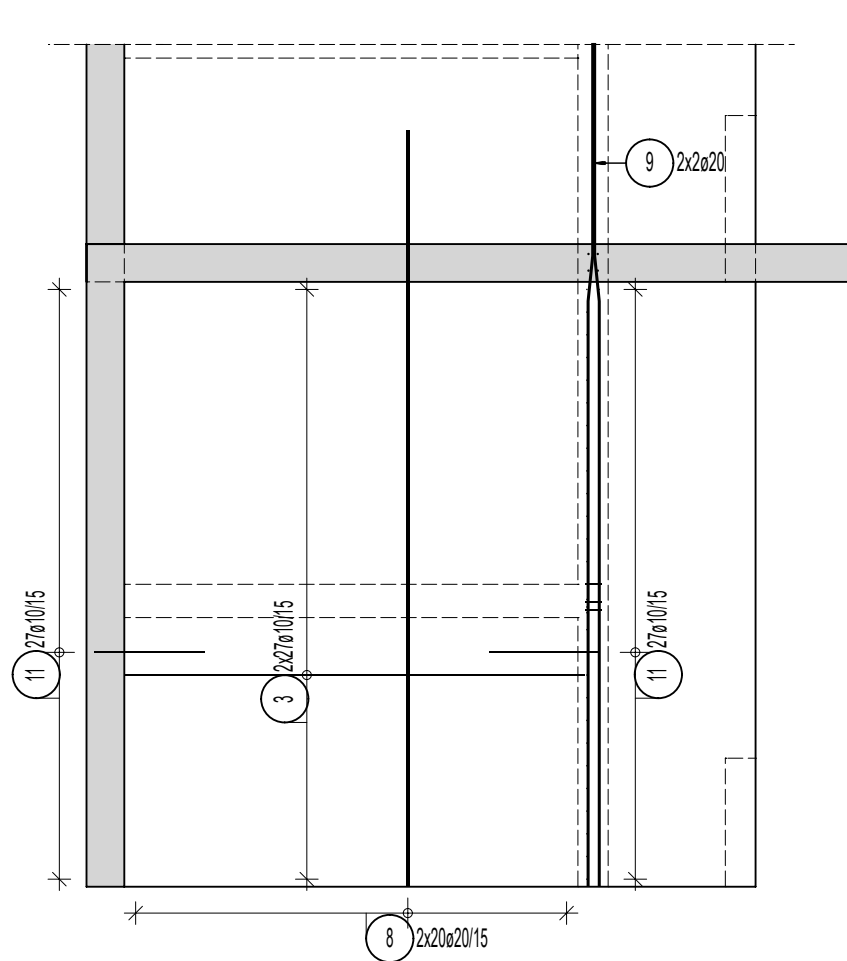


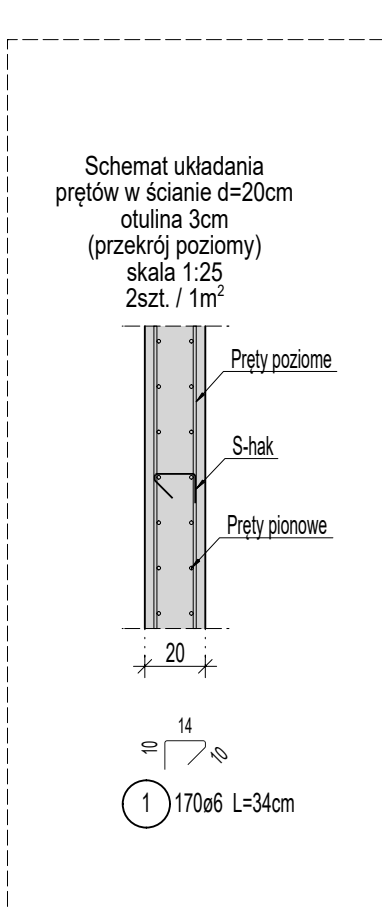
UWAGA: Prety w kolizji z otworem-
docinać do szlunku otworu.



UWAGA: Zbrojenie tarczowe.
Pręty pionowe układać w zewnętrznej warstwie.



UWAGA: Zbrojenie tarczowe.
Pręty pionowe układać w zewnętrznej warstwie.



ŚCIANY WEWNĘTRZNE C30/37

OTULINY:

$c_{nom} = 3.0\text{cm}$
 $c_{nom} = 3.5\text{cm}$ - ściany przy basenie

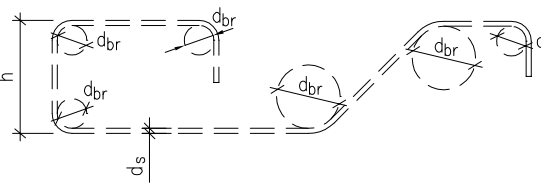
KLASY EKSPOZYCJI:
ŚCIANY WEWNĘTRZNE

SCIANY WEWNĘTRZNE XC1

STAL ZBROJENIOWA:

B500SP (AIII-N)

MINIMALNA ŚREDNICA WEWNĘTRZNA ZAGĘBIĄ PRĘTÓW ZBROJENIOWYCH
MINIMUM MANDEL DIAMETER OF REINFORCEMENT BARS

Haki pótógarkie, haki proste, petle Standard bends, hooks and loops	Pręty odgięte lub inne pręty zagięte Bent-up bars or other bent bars			
Średnica pręta Bar size	Średnica petli Cover or mandrel diameter	Odległość między chwytami Mandel diameter	Średnica ogięcia Bend diameter	Średnica ogięcia Bend diameter
d_s [mm]	d_{br}	d_{br}	d_{br}	d_{br}
< 20	$4 d_s$	$> 50 \text{ mm},$ $> 3d_s$	$15 d_s$	
≥ 20	$7 d_s$	$< 50 \text{ mm},$ $\leq 3d_s$	$20 d_s$	

OZNACZENIA/ANNOTATIONS:

obs. – ZOBACZONIENIE BOTH SIDES	dob. – ZBROJENIE DODATKOWE ADDITIONAL REINFORCEMENT	t. – Z TYŁU BACK FACE
1.w. – 1 WARSTWA ZBROJENIA SINGLE REINFORCEMENT LAYER	g. – ZBROJENIE GÓRA TOP MAT REINFORCEMENT	f. – Z PRZODU NEAR FACE
— PRZEWIDZANA ROBÓTCA CONSTRUCTION JOINT	d. – ZBROJENIE DOŁEM BOTTOM MAT REINFORCEMENT	g+d – GÓRA I DOŁEM TOP AND BOTTOM

STRZEMIONA

PĘTLE POZIOME

PRĘTY ODGIĘTE

UWAGI:

1. Rysunek rozpoczynają z odpowiednimi rysunkami architektonicznymi i branżowymi, opisem technicznym oraz specyfikacją techniczną.
2. Rysunek należy rozpoczynać łącznie z rysunkami projektowymi elementów sąsiadujących.
3. Wszystkie zmiany powinny być uzgodnione z projektantem.
4. Wszystkie wymiary należy sprawdzić na budowie.
5. Wszystkie zastosowane akcesoria montować zgodnie z wytycznymi producenta oraz aprobatami.
6. Wszystkie akcesoria zastosowane w niniejszym opracowaniu można po uzgodnieniu z projektantem i za zgodą Inwestora zamienić na inne o odpowiadających parametrach technicznych.
7. Przed zabiegananiem elementu należy osadzić wszystkie elementy instalacji (elektrycznej, odwodnienia i in.) wg opracowań branżowych oraz dokonać obliczeń zgodnie z SWT.
8. W przypadku kolizji przedtę, doprowadzić do optymalnego rozwiązania odginając przybrojenia przy zachowaniu warunków minimalnej głębokości zakładu.
9. Przytę wypracować po zważeniu kolizji i warunków.
10. Niedowymiarowane przytę dobrać układ symetrycznie względem osi.
11. W razie kolizji zbrojenia z elementami instalacji przytę należy rozsunąć.
12. Outlina odnosi się do zewnętrznej krawędzi strzemion.
13. Przytę łączone na zakład należy układać naprzemiennie.
14. Przytę w kolizji z otworami dociać do szalunku.
15. Nie należy mierzyć wymiarów z rysunku.

Nr.	Data	Zmiany

245-PW-KON-EA-RZU-00-2202-A0

NUMER PROJEKTU	FAZA PROJEKTU	BRANŻA	OBIEKT	RODZAJ RYSUNKU	POZIOM	NUMER RYSUNKU	NUMER REWIZJI
-------------------	------------------	--------	--------	-------------------	--------	---------------	------------------

NAZWA OBIEKTU BUDOWLANEGO

KOMPLEKS SPORTOWY W PIEKARACH ŚLĄSKICH, BUDOWA BASENU ZE SPA I STREFĄ FITNESS, HALI SPORTOWEJ ZE STRZELNICĄ SPORTOWĄ I GARAŻEM PODZIEMNYM, WRAZ Z ZAGOSPODAROWANIEM TERENU ORAZ NIEZBĘDną INFRASTRUKTURĄ TECHNICZNĄ PODZIEMNĄ I NAZIEMNĄ

FAZA PROJEKTU

LOKALIZACJA OBIEKTU BUDOWLANEGO

PROJEKT WYKONAWCZY

PIEKARY ŚLĄSKIE
UL. SOLIDARNOŚCI

INWESTOR

Gmina Piekary Śląskie

ul. Bytomska 84, 42-940
Piekary Śląskie

GENERALNY PROJEKTANT

jsk architekci | pszczulny & rutz



ISK Architects Inc. # 300

JSK Architekti Sp. z o.o.
ul. Żwirki i Wigury 18
02-092, Warszawa
tel.: 0048 22 660 30 00
e-mail: jsk@jskarchitekti.pl

PROJEKTANT BRANŻOWY

MATEJKO I PARTNERZ

Biuro Konstrukcyjne Miłosław Matejko
ul. Tęczowa 13
53-601, Wrocław
tel.: 0048 71 345 07 60
e-mail: mip@mip.wroclaw.pl

PROJEKTANT mgr inż. Miłosław Matejko	NR UPRAWNIEN 702/01/DJW	PODPIS 
PROJEKTANT SPRAWDZAJĄCY mgr inż. Marcin Wesoły	NR UPRAWNIEN 7/DOS/04	PODPIS 

BRANŻA KONSTRUKCJA	SKALA 1:50	DATA 29/05/24
ROZMIAR ARKUSZA 841x594		

TYTUŁ RYSUNKU
ZBROJENIE ŚCIAN WEWNĘTRZNYCH, POZIOM 0 - ETAP A

245-PW-KON-EA-RZU-00-2202-A0

[illegible]